

# *Inaugurazione del percorso*

di Marco  
Guastavigna





# Supporto a Laboratorio "Nuove tecnologie per l'apprendimento" – Specializzazione sul sostegno

Costruire con il dialogo un lessico analitico, critico e professionalmente davvero significativo per progettazione, elaborazione e verifica di materiali utili alla mediazione didattica con approccio UDL – di Marco Guastavigna





- **Ottimizzazione di materiali no *royalties*, con rispetto del diritto d'autore**
- **Interoperabilità tra sistemi operativi e dispositivi**
- **Semplicità: procedure facili sul piano operativo e potenti per estensione cognitiva**
- **Replicabilità, almeno dello schema logico-operativo di fondo**
- **Tempi di elaborazione accettabili**
- **Consapevolezza/controllo sui dati scambiati tra i dispositivi**

<b><i>Caratteristica</i></b>	<b><i>Potenziale operativo e cognitivo</i></b>
<b>Plasticità e malleabilità</b>	<b>Perfezionamento progressivo; propedeutica</b>
<b>Repertori espliciti editabili</b>	<b>Selezione di modello più congruente a contesto</b>
<b>Multimedialità</b>	<b>Più canali di comunicazione</b>
<b>Multimodalità</b>	<b>Più destinazioni di un unico elaborato (file)</b>
<b>Estendibilità ipermediale</b>	<b>Ampliamento quantitativo e qualitativo della comprensibilità; Approfondimento; Connessione</b>
<b>Riproducibilità, Archiviabilità, Richiamabilità</b>	<b>Distribuzione, rielaborazione, condivisione</b>
<b>Scomposizione di processi complessi</b>	<b>Empowerment progressivo</b>
<b>Free software e contenuti aperti</b>	<b>Abbattimento dei costi della conoscenza; cooperazione; mutualismo</b>
<b>Assistenza artificiale</b>	<b>Affidamento monitorato dei compiti esecutivi e ripetitivi</b>

## Autorialità di secondo livello

Capacità di  
mediazione  
didattica con/su  
contenuti digitali

### Selezionare

Scegliere tra i materiali disponibili quelli più convincenti, attendibili, comprensibili, completi, significativi.

### Organizzare

Strutturare i materiali con modalità e forme di rappresentazione utili ed efficaci rispetto al contesto e all'intenzione.

### Adattare

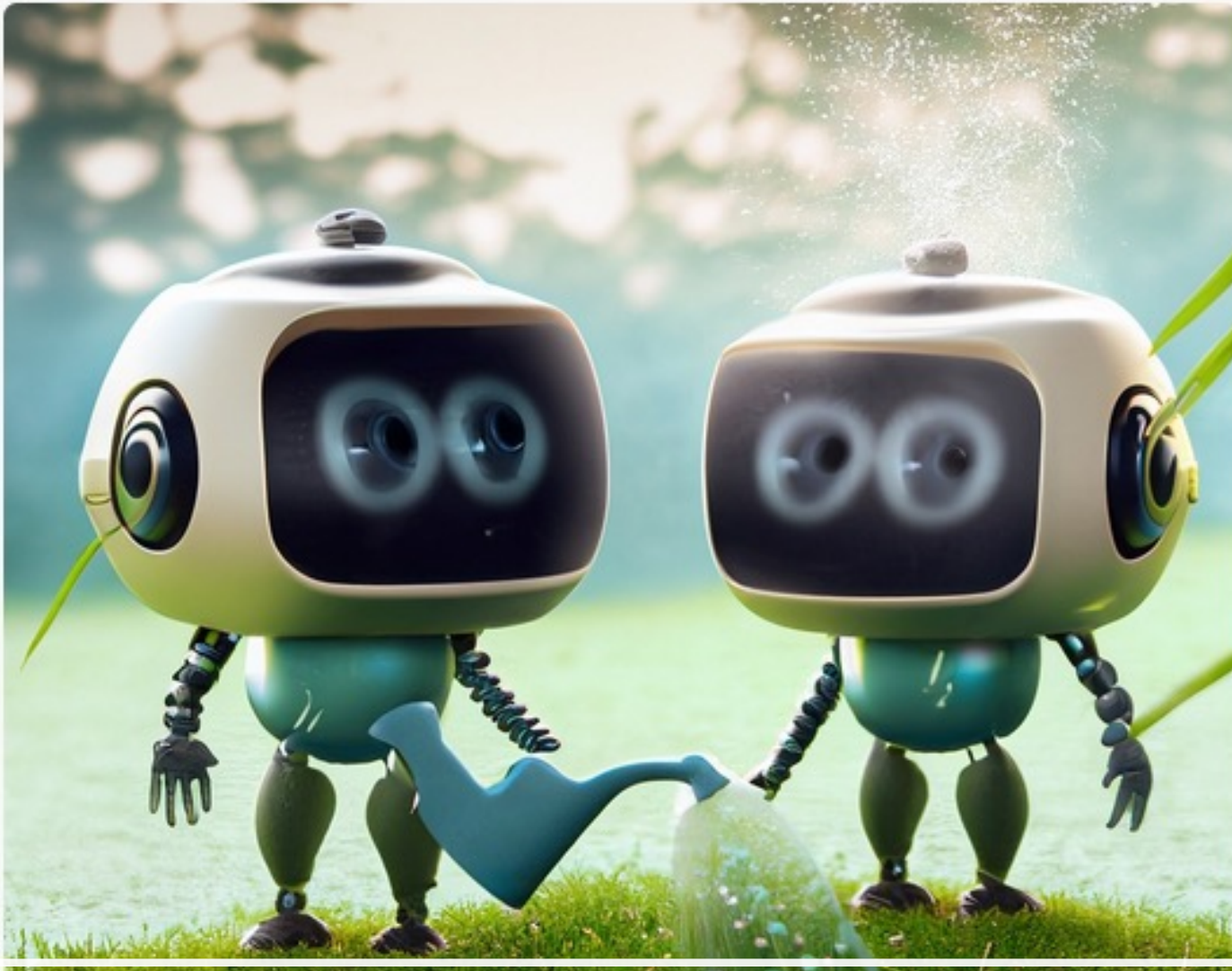
Intervenire sui materiali per segmentarli, integrarli, commentarli.

### Curare interattività

Associare ai materiali proposte di utilizzo attivo e di rielaborazione.

Caratteristiche di un'elaborazione multimediale professionalmente e deontologicamente sostenibile





Una spruzzata di «intelligenza artificiale»



Esseri umani

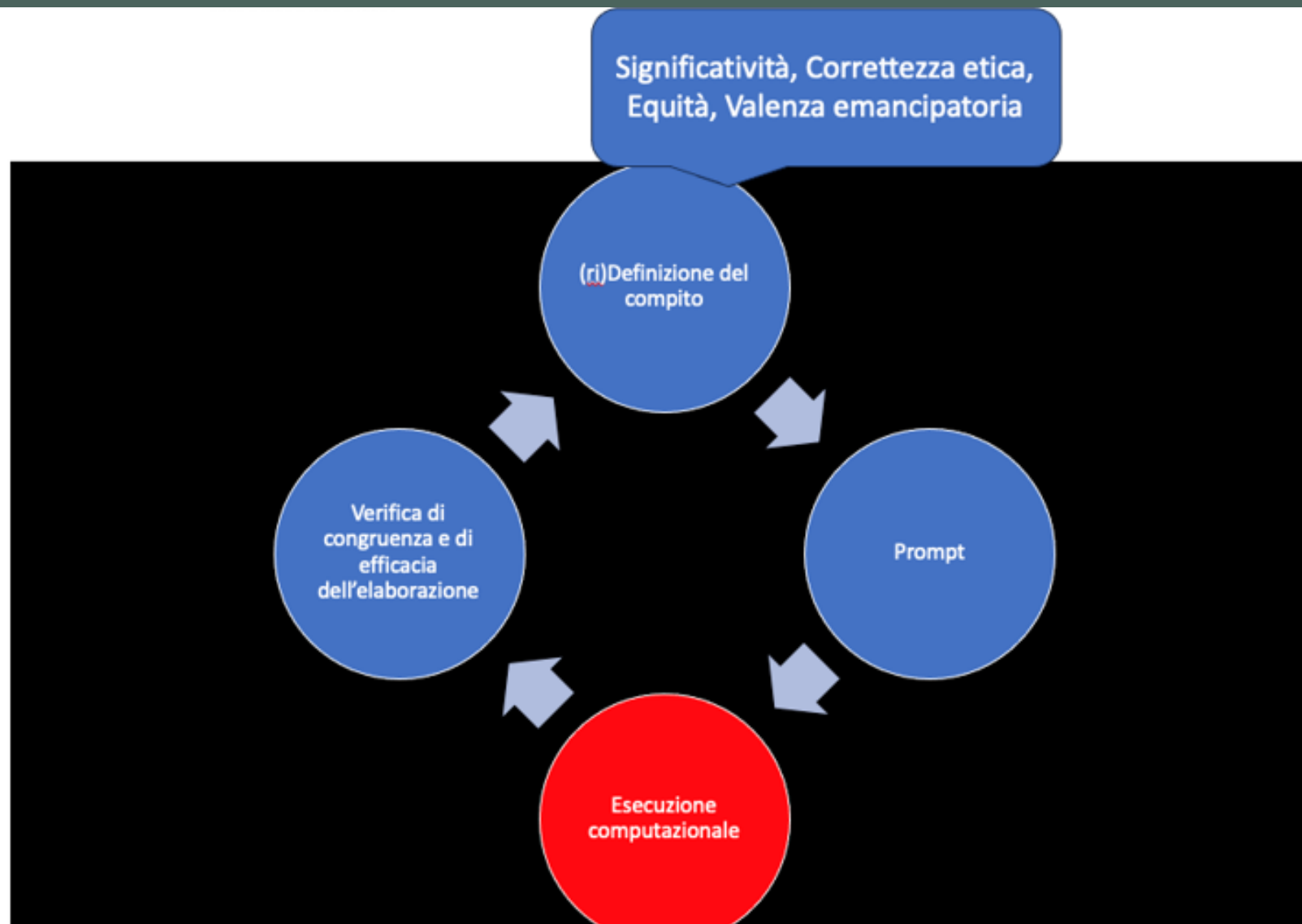
Motivazioni  
Intenzionalità  
Progettazione  
[valutazione  
di efficacia]

Agenti artificiali

Compiti  
esecutivi



*- Ruoli "intelligenti" radicalmente distinti*



*Conversazioni virtuose tra intelligenze*